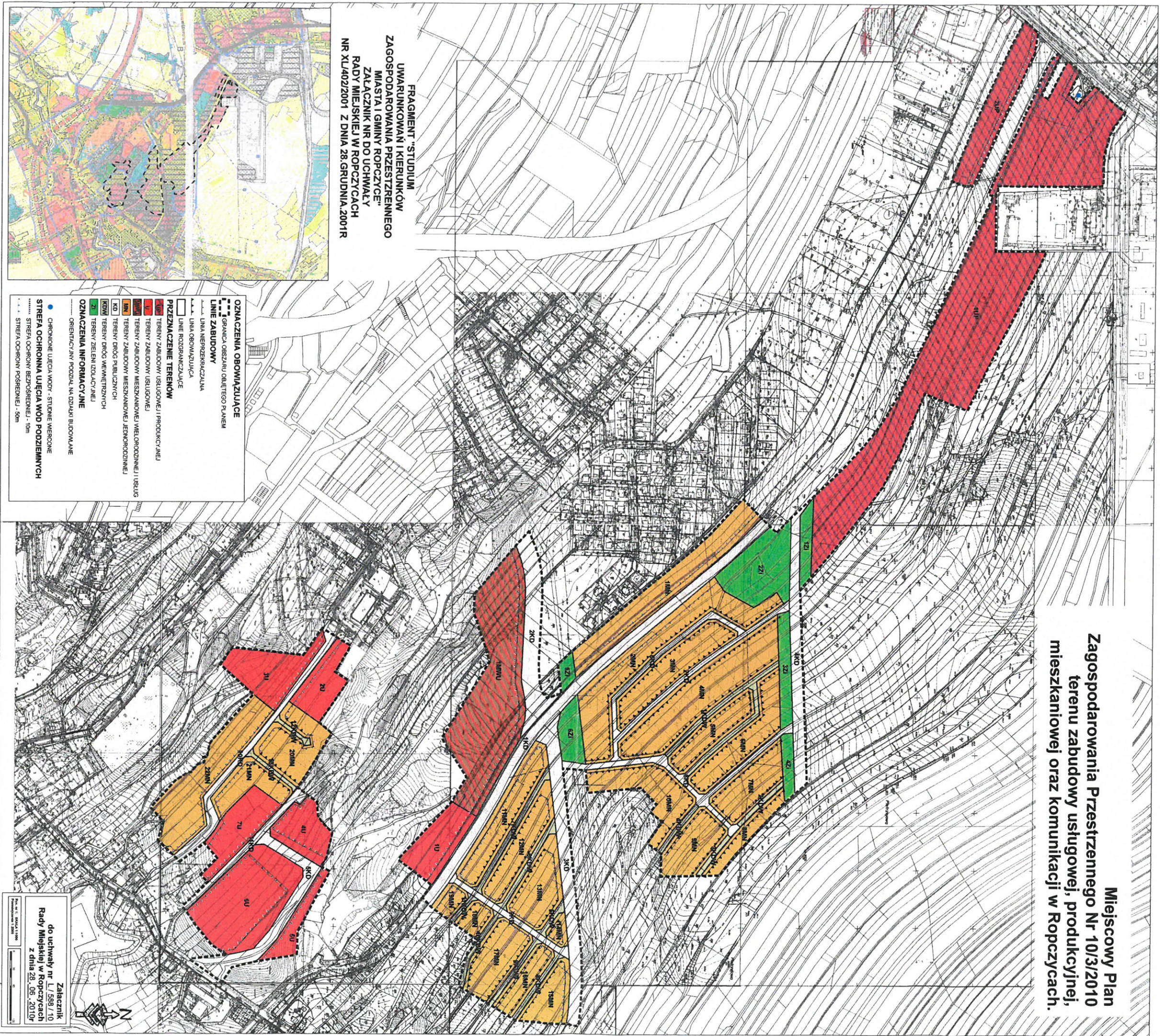


**Miejscowy Plan
Zagospodarowania Przestrzennego Nr 10/3/2010**
terenu zabudowy usługowej, produkcyjnej,
mieszkaniovej oraz komunikacji w Ropczycach.



FRAGMENT "STUDIUM
UMIARUNKOWANIA I KIERUNKÓW
ZAGOSPODAROWANIA PRZESTRZENNEGO
MIASTA I GMINY ROPCZYCE"
ZAŁĄCZNIK NR DO UCHWAŁY
RADY MIEJSKIEJ W ROPCZCACH
NR XL/402/2001 Z DNIA 28. GRUDNIA.2001R

OZNACZENIA OBOWIĄZUJĄCE

- GRANICA OBSZARU OBRĘBEGO PLANEM
- LINIA ZABUDOWY
- LINIA NIEPRZERWISTOŚCI
- LINIA OBOWIĄZUJĄCA
- LINIA ROZGRANICZAJĄCA

PRZEZNACZENIE TERENÓW

- UŁ - TERENY ZABUDOWY USŁUGOWEJ I PRODUKCYJNEJ
- U - TERENY ZABUDOWY USŁUGOWEJ
- M - TERENY ZABUDOWY MIESZKANIOWEJ WIELKOPRODZIMNEJ I USŁUG
- KD - TERENY DRÓG PUBLICZNYCH
- KDw - TERENY DRÓG WIEJOWYCH
- Z - TERENY ZIELENI I ZIELONOŚCI

OZNACZENIA INFORMACYJNE

- CHRONIONE UJĘCIA WODY - STUJONE WIERSCONE
- STREFA OCHRONNA UJĘCIA WOD PODZIEMNYCH
- STREFA OCHRONY BEZOPĘCZNOŚCI - 10m
- STREFA OCHRONY POŚREDNIEJ - 50m



Załącznik
do uchwały nr L/588/L/10
Rady Miejskiej w Ropczycach
z dnia 28. 06. 2010r